

ข้อมูลสรุปนี้เป็นส่วนหนึ่งของหนังสือชี้ชวนซึ่งเป็นเพียงข้อมูลสรุปเกี่ยวกับนโยบายลักษณะผลตอบแทน ความเสี่ยง และเงื่อนไขต่างๆของกองทุน ดังนั้น ผู้ลงทุนต้องศึกษาข้อมูลในรายละเอียดจากหนังสือชี้ชวนฉบับเต็มก่อนตัดสินใจลงทุน ซึ่งสามารถขอได้จากผู้สนับสนุนการขาย และบริษัทจัดการกองทุนรวม หรืออาจศึกษาข้อมูลได้จากหนังสือชี้ชวนที่บริษัทจัดการกองทุนรวมยื่นต่อสำนักงาน ก.ล.ต. ได้ที่ website ของสำนักงาน ก.ล.ต. ทั้งนี้ หากผู้ลงทุนมีข้อสงสัยควรสอบถามผู้แนะนำการลงทุนให้เข้าใจก่อนตัดสินใจซื้อหน่วยลงทุน โดยควรลงทุนเมื่อเห็นว่า การลงทุนในกองทุนรวมนี้เหมาะสมกับวัตถุประสงค์การลงทุนของตน และยอมรับความเสี่ยงที่อาจเกิดขึ้นจากการลงทุนดังกล่าวได้

กองทุนเปิดกิมเอ็งบริหารเงิน

Kim eng Cash Management (KECASH)



ประเภทกองทุนรวม	กองทุนรวมตลาดเงินในประเทศ	ได้รับอนุมัติจัดตั้งกองทุนรวมโดย	สำนักงาน ก.ล.ต.
ประเภทกองทุนรวมตามที่แสดงในข้อมูลที่ใช้เปรียบเทียบผลการดำเนินงานของกองทุนรวม ณ จุดขาย	Money Market General	บริษัทจัดการอยู่ภายใต้การกำกับดูแลของ	
ชื่อบริษัทจัดการกองทุนรวม	บลจ. เมย์แบงก์ (ประเทศไทย) จำกัด	กองทุนรวมนี้เป็นกองทุนรวมมีประกัน หรือ กองทุนรวมคุ้มครองเงินต้น หรือไม่	ไม่ใช่
ผู้ดูแลผลประโยชน์	ธนาคารไทยพาณิชย์ จำกัด (มหาชน)	ชื่อผู้ประกัน	ไม่มี
นโยบายจ่ายเงินปันผล	ไม่มีการจ่ายเงินปันผล	วันที่จดทะเบียน	23 กันยายน 2553
ความถี่ในการเปิดซื้อขาย	ทุกวันทำการ	อายุโครงการ	ไม่กำหนด
ค่าใช้จ่ายรวม	ไม่เกิน [0.95% ของมูลค่าทรัพย์สินสุทธิ] (ปัจจุบัน [0.3565% ของมูลค่าทรัพย์สินสุทธิ])		

แผนภาพแสดงตำแหน่งความเสี่ยงของกองทุนรวม

ความเสี่ยงต่ำ

ความเสี่ยงสูง



นโยบายการลงทุน

ทรัพย์สินที่กองทุนรวมลงทุน

- ลงทุนในตราสารหนี้ระยะสั้น ได้แก่ ตัวเงินค้ำประกัน พันธบัตรรัฐบาลหรือพันธบัตรธนาคารแห่งประเทศไทย ตัวแลกเงิน ตัวสัญญาใช้เงิน หุ้นกู้
- เงินฝากและ/หรือตราสารทางการเงิน
- ตราสารหนี้ภาคเอกชนที่ได้รับการจัดอันดับความน่าเชื่อถือระยะสั้นสองอันดับแรก และ/หรือตราสารหนี้ระยะยาวได้รับการจัดอันดับความน่าเชื่อถือระยะยาวสามอันดับแรกที่มีอายุไม่เกิน 397 วัน
- หลักทรัพย์ หรือทรัพย์สินอื่น ตามที่สำนักงาน ก.ล.ต.กำหนด หรือเห็นชอบให้ลงทุนได้

กลยุทธ์ในการบริหารกองทุนรวม

มุ่งหวังให้ผลประกอบการสูงกว่าดัชนีชี้วัด (Active Management)

ปัจจัยที่ส่งผลกระทบต่อผลตอบแทนของกองทุนรวม

- กรณีที่ผู้ออกตราสารผิดนัดชำระหนี้เมื่อตราสารครบกำหนด
- กรณีที่มีการเปลี่ยนแปลงของอัตราดอกเบี้ยอาจมีผลกระทบต่อราคาหน่วยลงทุน

ดัชนีชี้วัด (Benchmark) ของกองทุนรวม

อัตราดอกเบี้ยเงินฝากประจำ 3 เดือนเฉลี่ยของ 3 ธนาคาร ได้แก่ ธนาคารกรุงเทพ จำกัด (มหาชน) ธนาคารกสิกรไทย จำกัด (มหาชน) และธนาคารไทยพาณิชย์ จำกัด (มหาชน) (45%) และดัชนีอัตราผลตอบแทนของการลงทุนในพันธบัตรรัฐบาลที่มีอายุคงที่ระยะเวลา 3 เดือน (ZRR 3-month) (55%)

กองทุนรวมเหมาะกับผู้ลงทุนประเภทใด

กองทุนนี้เป็นทางเลือกสำหรับผู้ที่ต้องการลงทุนในการลงทุนตราสารหนี้ระยะสั้นของภาคธุรกิจสถาบันการเงิน รวมทั้งบริษัทที่มีความมั่นคง เพื่อให้ได้ผลตอบแทนที่เหมาะสมกับการลงทุน และต้องการสภาพคล่องสูง โดยสามารถซื้อขายกองทุนได้ทุกวันทำการ

ปัจจัยความเสี่ยงที่สำคัญ

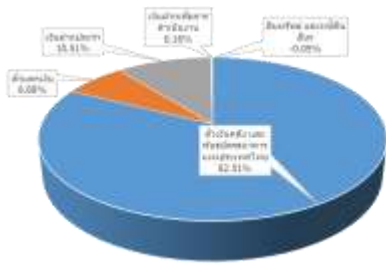
- ความเสี่ยงเรื่องความสามารถในการชำระหนี้ (Credit Risk)
- ความเสี่ยงจากการเปลี่ยนแปลงของอัตราดอกเบี้ย (Interest Risk)
- ความเสี่ยงจากการขาดสภาพคล่องของตราสาร (Liquidity Risk)

คำเตือนที่สำคัญ

- กรณีที่บริษัทจัดการมีสัญญาหรือข้อตกลงกับรัฐหรือหน่วยงานของรัฐต่างประเทศ หรือมีความจำเป็นจะต้องปฏิบัติตามกฎหมายของรัฐต่างประเทศ เช่น การดำเนินการตามกฎหมาย FATCA ของอเมริกา บริษัทจัดการจะถือว่า ผู้ถือหน่วยได้รับทราบและยินยอมให้บริษัทจัดการดำเนินการเพื่อให้เป็นไปตามพันธสัญญาหรือข้อตกลงตามกฎหมายนั้น เช่น การเปิดเผยข้อมูลของผู้ถือหน่วย การหักภาษี ณ ที่จ่าย เป็นต้นโดยบริษัทจัดการจะดำเนินการเท่าที่จำเป็นตามขอบเขตกฎหมายของรัฐต่างประเทศเท่านั้น ทั้งนี้ ผู้ถือหน่วยสามารถศึกษารายละเอียดเพิ่มเติมได้ในหนังสือชี้ชวน

สัดส่วนของประเภททรัพย์สินที่กองทุนรวมลงทุน ณ 30 มิ.ย. 58

(1) สัดส่วนประเภททรัพย์สินที่กองทุนรวมลงทุน



(2) ชื่อทรัพย์สิน และการลงทุนสูงสุด 5 อันดับแรก :

หลักทรัพย์	อันดับความน่าเชื่อถือ	% การลงทุน
BOT58/21/91D	-	28.22
BOT58/9/182D	-	22.25
BOT58/17/92D	-	13.99
เงินฝาก GHB	-	6.98
ตั๋วแลกเงิน MBKET	-	6.88

(3) หน้าหนักการลงทุนตามอันดับความน่าเชื่อถือ (%NAV)

	AAA	AA	A	BBB+	BBB	BBB-	Below BBB-	Total
ตราสารหนี้ในประเทศ (National Rating)	10.51	7.03						

(4) Portfolio Duration 0.19 ปี

หมายเหตุ ข้อมูล ณ วันที่ 30 มิถุนายน 2558 ทั้งนี้ ผู้ลงทุนสามารถดูข้อมูลที่เป็นปัจจุบันได้ที่ www.maybank-am.co.th

ค่าธรรมเนียม

ค่าธรรมเนียมที่เรียกเก็บจากกองทุนรวม (% ต่อปีของ NAV)

การจัดการ	ไม่เกิน 0.75 % (ปัจจุบัน 0.28%)
ผู้ดูแลผลประโยชน์	ไม่เกิน 0.10 % (ปัจจุบัน 0.0265%)
นายทะเบียน	ไม่เกิน 0.10% (ปัจจุบัน 0.05%)
ค่าใช้จ่ายอื่นๆ	ตามที่จ่ายจริง
รวมค่าใช้จ่ายทั้งหมด	ไม่เกิน 0.95% (ปัจจุบัน 0.3565%)

ค่าธรรมเนียมที่เรียกเก็บจากผู้ถือหน่วยลงทุน (% ของมูลค่าซื้อขาย)

ค่าธรรมเนียมขาย	ไม่มี
ค่าธรรมเนียมการรับซื้อคืน	ไม่มี
ค่าธรรมเนียมการสับเปลี่ยนหน่วยลงทุน	ไม่มี

ค่าธรรมเนียมมีผลกระทบต่อการผลตอบแทนที่ผู้ลงทุนจะได้รับ ดังนั้น ผู้ลงทุนควรพิจารณาการเรียกเก็บค่าธรรมเนียมดังกล่าวก่อนการลงทุน

รายชื่อผู้จัดการกองทุน

นายชาล ชัยกิตติกรณ์, CFA, FRM เริ่มปฏิบัติหน้าที่ 13 พฤศจิกายน 2557

สอบถามข้อมูลเพิ่มเติม

(1) บริษัทหลักทรัพย์จัดการกองทุนรวม เมย์แบงก์ (ประเทศไทย) จำกัด

ที่อยู่ : อาคารสำนักงาน ดิ ออฟฟิศเตส แอท เซ็นทรัล เวิลด์ ชั้น 25
เลขที่ 999/9 ถนนพระราม 1 แขวงปทุมวัน เขตปทุมวัน
กรุงเทพฯ 10330 โทรศัพท์ : +662 264 5111

Website : www.maybank-am.co.th Email : enquiries@maybank-am.co.th

- การลงทุนในหน่วยลงทุนไม่ใช่การฝากเงิน รวมทั้งไม่ได้อยู่ภายใต้ความคุ้มครองของของสถาบันคุ้มครองเงินฝาก จึงมีความเสี่ยงจากการลงทุนซึ่งผู้ลงทุนอาจไม่ได้รับเงินลงทุนคืนเต็มจำนวน
- ในสถานการณ์ไม่ปกติ ผู้ถือหน่วยลงทุนอาจไม่สามารถขายคืนหน่วยลงทุน หรืออาจได้รับชำระค่าขายคืนหน่วยลงทุนล่าช้ากว่าระยะเวลาที่กำหนดไว้ในหนังสือชี้ชวน
- ผลการดำเนินงานของกองทุนรวมไม่ได้ขึ้นอยู่กับสถานะทางการเงินหรือผลการดำเนินงานของบริษัทจัดการกองทุนรวม หรือผู้สนับสนุนการขายหรือรับซื้อคืนหน่วยลงทุน

การพิจารณาว่าหนังสือชี้ชวนในการเสนอขายหน่วยลงทุนของกองทุนรวมนี้มิได้เป็นการแสดงว่าสำนักงาน ก.ล.ต. ได้รับรองถึงความถูกต้องของข้อมูลในหนังสือชี้ชวนของกองทุนรวม หรือได้รับประกันราคาหรือผลตอบแทนของหน่วยลงทุนที่เสนอขายนั้น ทั้งนี้ บริษัทจัดการได้สอบถามข้อมูลในหนังสือชี้ชวนส่วนสรุปข้อมูล ณ 30 มิถุนายน 2558 แล้วด้วยความระมัดระวังในฐานะผู้รับผิดชอบในการดำเนินการของกองทุนรวม และขอรับรองว่าข้อมูลดังกล่าวถูกต้องไม่เป็นเท็จ และไม่ทำให้ผู้อื่นสำคัญผิด

ผลการดำเนินงาน (%) ณ 26 มิ.ย. 58

	ย้อนหลัง 3 เดือน	ย้อนหลัง 6 เดือน	ย้อนหลัง 1 ปี ¹	ย้อนหลัง 3 ปี ¹	ตั้งแต่จัดตั้งกองทุน ¹
กองทุนรวม	0.4007	0.8489	1.7516	2.0397	2.1175
Benchmark	0.3586	0.7871	1.6072	1.9980	2.0722
Information Ratio ²	12.6524	4.6979	4.6553	0.9324	0.9349
ความผันผวนของผลการดำเนินงาน	0.0543	0.0758	0.1023	0.1149	0.1212

¹ % ต่อปี

² Information Ratio : แสดงความสามารถของผู้จัดการกองทุนในการสร้างผลตอบแทนเมื่อเทียบกับความเสี่ยง การวัดผลการดำเนินงานของกองทุนรวมจัดทำขึ้นตามมาตรฐานการวัดผลการดำเนินงานของกองทุนรวมของสมาคมบริษัทจัดการลงทุน

ผลการดำเนินงาน (คำนวณตามปีปฏิทิน)



ผลการดำเนินงานในอดีต มิได้เป็นสิ่งยืนยันถึงผลการดำเนินงานในอนาคต*

ข้อมูลการซื้อขายหน่วยลงทุน

การซื้อขายหน่วยลงทุน :

- วันทำการซื้อ : ทุกวันทำการภายใน 15.00 น.
- มูลค่าขั้นต่ำของการซื้อครั้งแรก : 5,000 บาท
- มูลค่าขั้นต่ำของการซื้อครั้งถัดไป : 1,000 บาท

การขายคืนหน่วยลงทุน :

- วันทำการขายคืน : ทุกวันทำการภายใน 14.00 น.
- มูลค่าขั้นต่ำของการขายคืน : 1,000 บาท หรือ 100.00 หน่วย
- ยอดคงเหลือขั้นต่ำ : ไม่มี
- ระยะเวลาการรับเงินค่าขายคืน : ภายใน 5 วันทำการหลังจากวันทำการรับซื้อคืนหน่วยลงทุน (T+5) (ปัจจุบันภายใน 1 วันทำการหลังจากวันทำการรับซื้อคืนหน่วยลงทุน (T+1))

ผู้ลงทุนสามารถตรวจสอบมูลค่าทรัพย์สินรายวันได้ที่ www.maybank-am.co.th

ข้อมูลอื่น ๆ

ผู้ลงทุนสามารถสอบถามข้อมูลเพิ่มเติม และรับหนังสือชี้ชวนและหนังสือชี้ชวนส่วนสรุปข้อมูลสำคัญเพิ่มเติมได้ที่ผู้สนับสนุนการขาย หรือรับซื้อคืน

- (1) บริษัทหลักทรัพย์ เมย์แบงก์ กิมีเอ็ง (ประเทศไทย) จำกัด (มหาชน)
- (2) ผู้สนับสนุนการขาย หรือรับซื้อคืนหน่วยลงทุนอื่น